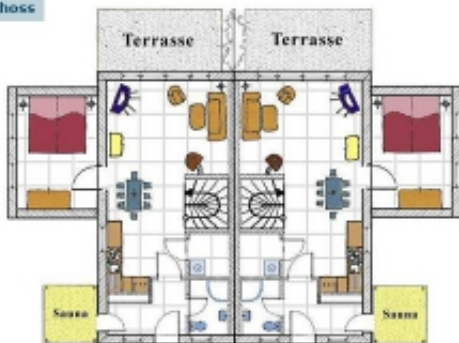


# Haus „Warnemünde“

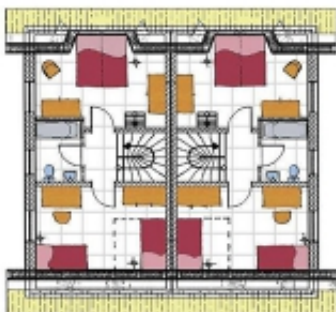
Eine Doppelhaushälfte mit 3 Schlafräumen plus 1 offenen Schlafgalerie bis 9 Personen (ca. 105m<sup>2</sup>).  
Wahlweise mit Sauna oder Whirlwanne ausgestattet sowie einem Strandkorb auf der Terrasse.

**Erdgeschoss:** Wohnschlafraum mit Bettcouch für eine Person, Kaminofen, Sat-TV, Radio, CD-Player, Essplatz, Küche, 1 Bad und Abstellraum  
**Obergeschoss:** 1 Doppelbettzimmer, 1 Zimmer mit zwei Einzelbetten, 1 Bad und Abstellraum  
**1 Dachgeschoss:** 1 Schlafgalerie vom Doppelbettzimmer aus

Erdgeschoss



Obergeschoss



Schlafgalerie

